

## Casabac GUI Server

Anspruchsvolle, Browser-basierte Frontends für Unternehmensanwendungen

### Highlights

- Sachbearbeiter-taugliche Oberflächen – im Browser!
- Seiten verhalten sich wie gewohnte Fat Client Oberflächen: kein Flackern!
- Einfache, effiziente Entwicklung
- Nur Java Kenntnisse erforderlich
- Umfangreiche, erweiterbare Control Bibliothek
- WYSIWYG Editor
- Offene Anbindung existierender Anwendungen
- Verwendung von Standards (HTML, CSS, XML, J2EE)
- Keine Browser Plugins

## Casabac GUI Server

Der Casabac GUI Server ist eine Entwicklungs- und Laufzeitumgebung für professionell nutzbare Web Frontends.

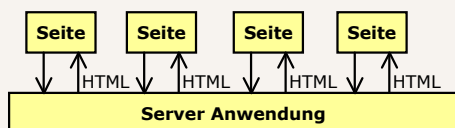
**Client Seite** – Als Browser wird der Internet Explorer ab 5.5 oder Mozilla 1.4 / Netscape 7.1 verwendet.

**Server Seite** – Die Runtime läuft innerhalb einer Servlet Engine Ihrer Wahl. Sie binden den GUI Server als Bestandteil Ihrer Anwendung ein.

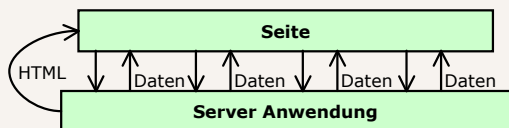
## Sachbearbeiter-Tauglichkeit

Oberflächen für Sachbearbeiter sind Masken mit vielen darauf enthaltenen Informationen. Sachbearbeiter interagieren mit diesen Masken so lange, bis sie erfolgreich die dahinterliegende Geschäftslogik abgearbeitet haben.

**Problem „Flackernde Seiten“** – In typischen Web Anwendungen sendet der Server bei jeder Interaktion eine neue HTML Seite zum Browser – auch wenn der Sachbearbeiter auf derselben Seite bleibt. Folge für die Benutzung: die Seiten flackern permanent. Technische Folge: Ein großes Datenvolumen wird ausgetauscht.



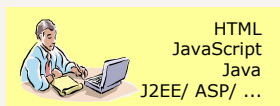
**Lösung „Stabile Web Seiten“** – Bei Casabac werden Seiten nur einmal geladen und bleiben dann stabil im Browser. Bei Interaktionen mit dem Server werden nur die Daten hinter der Seite ausgetauscht – die Seite selbst bleibt stabil. Folge für die Benutzung: **kein Flackern**, kein Verlust des Tastatur- und Scrollfokus. Technische Folge: wesentlich reduziertes Datenvolumen.



## Entwicklung

Die Entwicklung von Anwendungsoberflächen muss einfach und effizient sein.

**Problem „Hoher Entwicklungsaufwand“** – Der typische Web-Entwickler benötigt im Java-Umfeld ein gutes Wissen über HTML, JavaScript, Java und J2EE-Standards (Servlet, JSP,...) bzw. andere Server-seitige Frameworks.



**Lösung „Nur Java!“** – Bei Casabac werden Seiten aus einer professionellen Control Bibliothek im WYSIWYG Editor erstellt. Nur Java Kenntnisse zur Server-seitigen Implementierung sind notwendig.

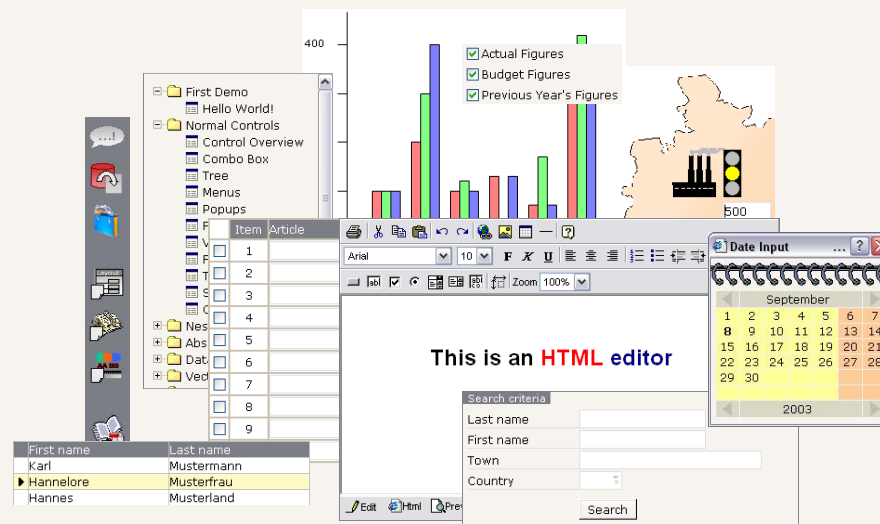


## Control Bibliothek

Die Akzeptanz von Benutzungsoberflächen hängt neben der Interaktivität von der Qualität und dem Umfang der bereitgestellten Controls ab.

**Problem „Verfügbarkeit qualitativ hochwertiger, abgestimmter Controls“** – Es gibt zwar eine Menge verfügbarer Controls im (D)HTML Umfeld – diese sind jedoch sowohl optisch als auch aus Blickwinkel der Server-seitigen Anbindung nicht aufeinander abgestimmt.

**Lösung „Casabac Control Bibliothek“** – Casabac liefert eine umfangreiche Bibliothek aufeinander abgestimmter Controls: vom einfachen Label über das Feld mit verschiedensten Eingabeunterstützungen über das rechte-Maustaste-Menü bis hin zum WYSIWYG HTML-Editor u.v.m. Die Bibliothek kann einfach um eigene Controls erweitert werden.

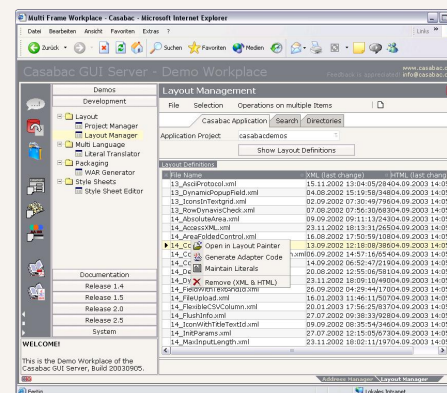


## Portal/ Workplace

Von einer Unternehmensanwendung wird erwartet, dass sie in Portale integriert werden kann.

**Problem „Portal-Integration“** – Typische Sachbearbeiter-Bildschirme sind eigencodierte Lösungen auf Basis von Java-Swing, VB, C++, Delphi. Diese können nicht direkt in Portale integriert werden.

**Lösung „Direkte Integration“** – Casabac liefert Web Seiten, die direkt als URL eingebettet werden können.



## Unternehmensanwendungen

Unternehmensanwendungen stellen Ansprüche, deren Casabac gerecht wird:

**Internationalisierung** – ...von der Mehrsprachigkeit über die Darstellung von Währungsbeträgen bis hin zur Datums- und Zeiteingabe in verschiedenen Formaten!

**PDF-Erzeugung** – ...der Casabac GUI Server bietet auf einfache Art und Weise an, PDF Dokumente direkt aus Java heraus zu erstellen.

**Anpassbare Masken** – ...von generellen Style- und Farbänderungen bis hin zum kundenindividuellen Konfigurieren von Standarddialogen!

**Kompatibilität** – ...die Versionen von Casabac sind 100% aufwärtskompatibel seit Release 1.0!

**Server Integration and Administration** – ...Casabac läuft auf allen J2EE Servern, die das Servlet Interface 2.2 unterstützen.

## Für Projekt-Durchführer

Sie führen Anwendungs-/ Intranet-Projekte durch?

• Der Aufwand zur Erstellung von Oberflächen sinkt signifikant – bei gleichzeitig höherwertigen Ergebnissen. Sie können Casabac bereits im Prototyping einsetzen, um die Akzeptanz der Anwendung live zu prüfen.

• Sie erhalten eine klare Systemstruktur, die den Oberflächen-Teil abdeckt und zur Geschäftslogik hin offen ist.

• Sie können die erstellten Seiten problemlos in existierende Applikationsserver- und Portal-Umgebungen einbringen.

## Serviceleistungen

Zusammen mit unseren Partnern bieten wir Serviceleistungen rund um den Casabac GUI Server an:

**Power-Workshop** – Nachdem Sie selbst den Casabac GUI Server bereits grob kennengelernt haben, kommen wir zu Ihnen und implementieren zusammen mit Ihnen ein von Ihnen vorgegebenes Anwendungsszenario. „Nebenbei“ erfahren Sie zu vorbereiteten Themen eine Menge Detailinformationen, die Sie sich sonst aus der Dokumentation erarbeiten müssten. Der Workshop ist eine optimale Entscheidungsgrundlage für den Einsatz von Casabac. Dauer: 1-2 Tage.

**Konkrete GUI Implementierungen** – Zusammen mit unseren Partnern übernehmen wir Implementierungsverantwortung für die Erstellung hochwertiger Anwendungsoberflächen. Anwendungen entstehen „von der Oberfläche aus“: auf Basis eines erprobten Vorgehensmodells sind wir in der Lage, schnell die gesamte Oberfläche Ihrer Anwendung bereitzustellen.

## Casabac im Einsatz

Der Casabac GUI Server ist seit 2001 als Produkt auf dem Markt verfügbar. Im Folgenden ein Auszug aus der Liste von Unternehmen, die Casabac nutzen:

- AEB, Stuttgart
- Artho, Karlsruhe
- Continentale, Dortmund
- Daimler Chrysler, Stuttgart
- Deutsche Bank, Frankfurt
- EBD Integration, Düsseldorf/ München
- Kumatronik-FORCAM, Markdorf
- LinuxCare, San Francisco
- Marketstream, Hamburg
- Object International, Stuttgart
- Pintexx, Ludwigsburg
- Roche Diagnostics, Mannheim
- SEAT Deutschland, Mörfelden
- SEQIS, Wien
- STec, Ludwigshafen
- Time Link, New York

## Lizenzierung

Unterschiedlicher Einsatz – unterschiedliche Modelle. Casabac unterscheidet zwischen:

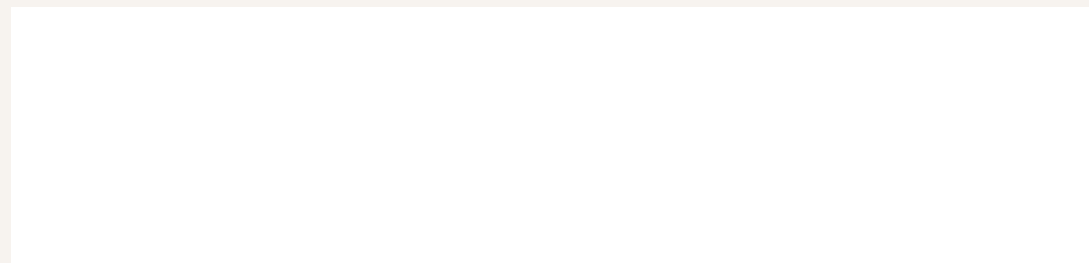
**Einzellizenzierung** – Entsprechend des Umfangs Ihres Vorhabens erwerben Sie Casabac Entwicklungs- und Laufzeitlizenzen.

**OEM Lizenzierung** – Sie haben eigene Softwareprodukte, deren Oberflächen Sie mit Casabac umsetzen. Der Casabac GUI Server läuft als Bestandteil Ihrer Produkte.

Nähere Informationen erhalten Sie bei Casabac oder unseren Vertriebspartnern.

## Casabac Partner

Partner der Casabac sind einerseits im Vertrieb, andererseits im Bereich von Beratung und Auftragsentwicklung tätig. Wir empfehlen als Partner:



## Casabac

Die Casabac Technologies GmbH ist ein Unternehmen mit Sitz in Bammmental bei Heidelberg, Deutschland. Die Casabac wurde 2001 gegründet.

Casabac Technologies GmbH, Hauptstraße 78, D - 69245 Bammmental

Web: [www.casabac.com](http://www.casabac.com), Mail: [info@casabac.com](mailto:info@casabac.com), Telefon: +49 (0) 6223 / 86789-2